

# *Sélection* Boutique

# Pâques 2023



AMELIE & HENRI  
MAISON ABTEY

# Au Pays des Licornes



## Moulage Stella la Licorne

(chocolat au lait décoré)  
Poids : 130 g - Réf. : 668  
Dimensions : 110x55x240 mm  
3,40 € TTC (2,83 € HT) l'unité  
soit 26,15 € TTC / kg



## Sachet 18 Oeufs Licorne à cacher

(chocolat au lait)  
Poids : 225 g - Réf. : 447  
Dimensions: 100x80x280 mm  
4,30 € TTC (4,08 € HT)  
soit 19,11 € TTC / kg



## Sachet 9 Parapluies Licorne

(chocolat au lait)  
Poids : 105 g - Réf. : 801  
Dimensions : 75x55x240 mm  
3,80 € TTC (3,17 € HT)  
soit 36,19 € TTC / kg

## L'Oeuf Licorne

(chocolat au lait décoré)  
Poids : 120 g - Réf. : 716  
Dimensions : 90x90x140 mm  
5,10 € TTC (4,25 € HT)  
soit 42,50 € TTC / kg



## Au Pays des Dinos



### Moulage Igor le Chocosaure

(chocolat au lait décoré)  
Poids : 140 g - Réf. : 673  
Dimensions : 110x65x240 mm

**3,40 € TTC (2,83 € HT)**  
soit **24,29 € TTC / kg**

### L'Oeuf Dragon

(chocolat au lait décoré)  
Poids : 120 g - Réf. : 894  
Dimensions : 90x90x140 mm

**5,10 € TTC (4,25 € HT)**  
soit **42,50 € TTC / kg**



### Sachet

#### 18 Oeufs Dinosaures à cacher

(chocolat au lait)  
Poids : 225 g - Réf. : 449 - Dimensions : 100x80x280 mm

**4,30 € TTC (4,08 € HT)** soit **19,11 € TTC / kg**

## Les Lapins Superhéros



### Super Lapin & Wonder Lapine

(chocolat au lait décoré)  
Dimensions: 85X65X340 mm  
Poids : 200 g - Réf. : 1303 / 1465

**5,20 € TTC (4,33 € HT)** soit **26 € TTC / kg**



# Les Oeufs à cacher

## Sachet 18 Oeufs à cacher "Foot'oeufs"

(chocolat au lait)  
Poids : 225 g - Réf. : 1120  
Dimensions : 110x80x280 mm  
4,30 € TTC (4,08 € HT) soit 19,11 € TTC / kg



## Sachet 18 Oeufs à cacher Superhéros

(chocolat au lait)  
Poids : 225 g - Réf. : 1052  
Dimensions : 110x80x280 mm  
4,30 € TTC (4,08 € HT) soit 19,11 € TTC / kg

# Les lapinous rigolos

**Justin le lapin**  
(chocolat au lait décoré)  
Poids : 220 g - Réf. : 652  
Dimensions : 90x70x360 mm  
6,10 € TTC (5,08 € HT)  
soit 27,73 € TTC / kg



**Jazzy le lapin**  
(chocolat noir décoré)  
Poids : 180 g - Réf. : 1119  
Dimensions : 100x85x360 mm  
5,95 € TTC (5,64 € HT)  
soit 33,06 € TTC / kg



**Petit Jazzy**  
(chocolat lait décoré)  
Poids : 70 g - Réf. : 1667  
3,20 € TTC (2,67 € HT)  
soit 45,71 € TTC / kg



# Les Animaux de la ferme



**Cocotte la poule**  
(chocolat au lait décoré)  
Poids : 70 g - Réf. : 1060  
Dimensions : 65x50x240 mm  
**2,80 € TTC (2,33 € HT)**  
soit 40 € TTC / kg



**Chick le poussin**  
(chocolat au lait décoré)  
Poids : 70 g - Réf. : 1129  
Dimensions : 65x50x240 mm  
**2,80 € TTC (2,33 € HT)**  
soit 40€ TTC / kg



**Cocotte la poule & ses 10 oeufs**  
(chocolat au lait décoré)  
Poids : 130 g - Réf. : 660  
Dimensions : 120x60x260 mm  
**4,30 € TTC (3,58 € HT)**  
soit 33,08 € TTC / kg



**Sachet 12 Mini Cocottes**  
(chocolat au lait et blanc décoré)  
Poids : 120 g - Réf. : 1255  
Dimensions : 70x55x250 mm  
**3,90 € TTC (3,70 € HT)**  
soit 32,50 € TTC / kg



**Cocotte et Minute**  
(chocolat au lait et blanc décoré)  
Poids : 140 g - Réf. : 1065  
Dimensions : 110x60x250 mm  
**4,90 € TTC (4,08 € HT)**  
soit 35 € TTC / kg



## Les Lapins Tradition



chocolat au lait  
Poids : 60 g  
Réf. : 725



chocolat noir  
Poids : 60 g  
Réf. : 827

## Hoppeli

Dimensions : 115x85x35 mm  
2,75 € TTC l'unité soit 45,83 € TTC / kg  
(2,29 € HT hoppeli lait - blanc - blanc goût caramel)  
(et 2,61 € HT hoppeli noir)



chocolat blanc  
Poids : 60 g  
Réf. : 752



chocolat blanc  
coloré au goût  
caramel  
Poids : 60 g  
Réf. : 1128



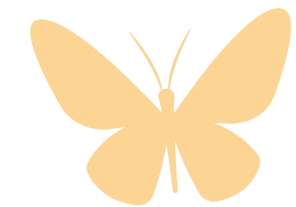
## Les Parapluies Carotte



 **Sachet 10 Parapluies Carotte**  
(chocolat au lait)  
Poids : 120 g - Réf. : 537  
Dimensions: 75x55x240 mm  
**3,80€ TTC (3,17€ HT) soit 31,67 € TTC / kg**



## La boîte à Oeufs



**Un Merci tout en chocolat**  
 (chocolat au lait fourré au praliné)  
 Poids : 75 g - Réf. : 35  
 Dimensions : 331x258x187 mm  
**3,60 € TTC (3,41 € HT) l'unité**  
 soit 48 € TTC / kg

**6 OEUFS**  
 EN CHOCOLAT PRALINÉ !



## Le Nid de Pâques



**L'ASSORTIMENT**  
**IDÉAL POUR**  
**LES ENFANTS !**

**Nid de Pâques**  
 (chocolat au lait et chocolat blanc décoré)  
 Poids : 150 g - Réf. : 563  
 Dimensions : 240x170x50 mm

**7,60 € TTC (6,33 € HT) l'unité** soit 50,67 € TTC / kg

# Les oeufs à personnaliser

15 caractères maximum

OFFREZ  
UN CADEAU  
ORIGINAL  
& UNIQUE !



## L'OEUF JOYEUSES PÂQUES

Dimensions : 180x125x125 mm

16,40 € TTC l'unité (soit 65,60 € TTC/kg  
(13,67 € HT oeuf lait & blanc  
ou 15,55 € HT oeuf noir)



Au chocolat noir  
Poids : 250 g - Réf. : 410



Au chocolat au lait  
Poids : 250 g - Réf. : 407



Au chocolat blanc  
Poids : 250 g - Réf. : 406



## OEUF À PERSONNALISER

Poids : 250 g / Dimensions : 180x125x125 mm

16,40 € TTC l'unité (lait et blanc) soit 65,60 € TTC /KG (13,67 € HT)

16,40 € TTC l'unité (noir) soit 65,60 € TTC/kg (15,55 € HT noir)

Réf. : 1135 (chocolat noir)

Réf. : 1134 (chocolat au lait)

Réf. : 1136 (chocolat blanc)

# Les Oeufs Striés



## OEUF STRIÉ

Poids : 110 g

Réf. : 602 (chocolat au lait)

Réf. : 614 (chocolat noir)

Réf. : 606 (chocolat blanc)

Réf. : 1127 (chocolat blanc coloré au goût caramel)

Dimensions : 130x130x85 mm

4,30 € TTC l'unité (lait, blanc, caramel & noir) soit 39,09 € TTC / kg  
(3,58 € HT oeuf lait, blanc et caramel ou 4,08 € HT oeuf noir)





# L'Oeuf métal



**Oeuf métal**  
chocolat au lait fourré au praliné noisette  
Poids : 195 g - Réf. : 53  
Dimensions : 90x90x250 mm  
7,50 € TTC (7,11 € HT) soit 38,46 € TTC / kg

**15 OEUFS  
EN CHOCOLAT  
PRALINÉ NOISETTE  
DANS UN SUPERBE  
ÉTUI EN MÉTAL**



# Les Douceurs d'Amélie



**Seau métal rempli d'œufs**  
(chocolat au lait)  
Poids : 150 g - Réf. : 1096  
Dimensions : 275x120x120 mm  
5,30 € TTC (5,02 € HT) soit 35,33 € TTC / kg

**Sachet Grand  
Assortiment de Pâques**  
(chocolat au lait et chocolat blanc décoré)  
Poids : 130 g - Réf. : 570 - Dimensions : 260x80x60 mm  
4,40 € TTC (4,17 € HT) soit 33,85 € TTC / kg

**Sachet Petit Assortiment de Pâques**  
(chocolat au lait et chocolat blanc décoré)  
Poids : 85 g - Réf. : 571  
Dimensions : 205x65x55 mm  
3,10 € TTC (2,94 € HT) soit 36,47 € TTC / kg

**Sachet Fritures poisson**  
(chocolat au lait ou chocolat noir  
avec feuilletine)  
Poids : 250 g - Réf. : lait 796 & noir 794  
Dimensions : 250x90x60 mm  
6,60 € TTC (6,26 € HT)  
soit 26,40 € TTC / kg



## Les Pralinés



### Sachet 14 œufs fourré au praliné lait noisette

(chocolat au lait praliné)  
Poids : 180 g - Réf. : 496  
Dimensions : 240x155x20 mm

5,40 € TTC (5,12 € HT)  
soit 30 € TTC / kg



### Sachet 14 œufs fourré au praliné noir noisette

(chocolat noir praliné)  
Poids : 180 g - Réf. : 572  
Dimensions : 240x155x20 mm

5,40 € TTC (5,12 € HT)  
soit 30 € TTC / kg



### Sachet 21 Poulettes fourrées pralinés noisette

(chocolat au lait praliné)  
Poids : 250 g - Réf. : 804  
Dimensions :  
80x55x200 mm

5,40 € TTC (5,12 € HT)  
soit 21,60 € TTC / kg

## La Boîte Vintage



**Boîte métal " L'atelier "**  
papillottes fourrées pralinés noisette - 195 g  
(Chocolats au lait praliné)  
Réf : 837 - Dimensions : 135x65x155 mm  
9,40 € TTC (8,91 € HT) soit 48,21 € TTC / kg

OU

**Boîte métal " L'atelier "**  
liqueur de fruit - 230 g  
(Chocolats noir liqueurs)  
Réf : 111 - Dimensions : 135x65x155 mm  
9,40 € TTC (8,91 € HT) soit 40,87 € TTC / kg



(contient de l'alcool)



# Les Coffrets Cadeaux

## Boîte Cadeau Oeufs pralinés assortis

(chocolat blanc, noir & au lait)  
Poids : 120 g - Réf. : 1414  
Dimensions : 140x140x32 mm  
**6,10 € TTC (5,78 € HT)**  
soit **50,83 € TTC / kg**



## Boîte Cadeau Liqueurs de fruits

(chocolat noir liqueurs)  
Poids : 120 g - Réf. : 1309  
Dimensions : 140x140x32 mm  
**6,10 € TTC (5,78 € HT)**  
soit **81,33 € TTC / kg**



(contient de l'alcool)



Personnalisable  
avec votre logo  
Votre devis au  
**03 89 81 99 64**



## Le petit coffret prestige



## Petit Coffret Prestige

**24 œufs pralinés assortis**  
(chocolat blanc, noir & au lait)  
Poids : 240 g - Réf. : 696  
Dimensions : 215x132x36 mm  
**11,00 € TTC (10,43 € HT)** soit **45,83 € TTC / kg**

## Petit Coffret Prestige 21 Liqueurs de Fruits

(chocolat noir liqueurs) - Poids : 210 g - Réf. : 250  
Dimensions : 215x132x36 mm  
**11,00 € TTC (10,43 € HT)** soit **52,38 € TTC / kg**  
(contient de l'alcool)



(contient de l'alcool)

## Petit Coffret Prestige

**24 Tonneaux liqueurs**  
(chocolat noir liqueurs)  
Poids : 240 g - Réf. : 300  
Dimensions : 215x132x36 mm  
**11,00 € TTC (10,43 € HT)**  
soit **45,83 € TTC / kg**



**Petit Coffret Prestige**  
**21 carrés pralinés assortis**  
lait praliné éclats feuilletine,  
Noir praliné éclats nougatine,  
Lait praliné éclats caramel,  
Noir praliné amande+nougat  
Poids : 210 g - Réf : 100  
Dimensions : 215x132x36 mm  
**11,00 € TTC ( 10,43 € HT) soit 52,38 € TTC / kg**



Personnalisez nos coffrets avec

## VOTRE LOGO\*!

Demandez votre devis au  
**03 89 81 99 64**

\* Selon quantité, délai et faisabilité

# Les Spécialités d'Alsace

## Les Chocolats d'Odette



**Ballotin**  
**13 Kougelhops Truffe**  
Poids : 115 g - Réf. : 1657  
Dimensions : 175x65x50 mm  
**5,80 € TTC (4,83 € HT)**  
soit **50,43 € TTC / kg**

**Ballotin 18 Bretzels**  
**(au chocolat lait)**  
Poids : 170 g - Réf. : 1659  
Dimensions : 175x65x50 mm  
**5,80 € TTC (5,50 € HT)**  
soit **34,12 € TTC / kg**

**Ballotin**  
**17 Kougelhops pralinés noisette**  
Poids : 170 g - Réf. : 1658  
Dimensions : 175x65x50 mm  
**5,80 € TTC (5,50 € HT)**  
soit **34,12 € TTC / kg**

**Ballotin 25 mini Kougelhops**  
**(au chocolat noir)**  
Poids : 175 g - Réf. : 1656  
Dimensions : 175x65x50 mm  
**5,80 € TTC (5,50 € HT)**  
soit **33,14 € TTC / kg**

**Sachet 13 Poires Williams**  
(chocolat noir avec liqueur)  
Poids : 260 g - Réf. : 904  
Dimensions : 240x85x55 mm  
**8,70 € TTC (8,25€ HT) soit 33,46 € TTC / kg**

**Sachet de 29 mini Kougelhops**  
(chocolat noir) - Poids : 200 g - Réf : 960  
Dimensions : 260x90x80 mm  
**5,50 € TTC (5,21 € HT) soit 27,50 € TTC / kg**

**Sachet de 22 Bretzels**  
(chocolat au lait) - Poids : 205 g - Réf : 961  
Dimensions : 260x90x80 mm  
**5,50 € TTC (5,21 € HT) soit 26,83 € TTC / kg**



24



**Pâte à tartiner**  
**Amélie & Henri**  
Sans huile de palme  
Poids : 280 g - Réf : 172  
Dimensions :  
100x70x70 mm  
**6,40 € TTC (5,42 € HT)**  
soit **23,21 € TTC / kg**



**CHOCOLAT noir**  
**origine Sao Tomé 70 %**  
Poids : 100 g - Réf. : 1662  
Dimensions : 175x65x50 mm  
**5,50 € TTC (5,21 € HT)**  
soit **55 € TTC / kg**



**CHOCOLAT noir**  
**origine Tanzanie 75 %**  
Poids : 100 g - Réf. : 511  
Dimensions : 175x65x50 mm  
**5,50 € TTC (5,21 € HT)**  
soit **55 € TTC / kg**



**CHOCOLAT au lait**  
**origine Ghana 40 %**  
Poids : 100 g - Réf. : 1211  
Dimensions : 175x65x50 mm  
**5,50 € TTC (4,58 € HT)**  
soit **55 € TTC / kg**



**CHOCOLAT au lait**  
**origine Java 36 %**  
Poids : 100 g - Réf. : 1663  
Dimensions : 175x65x50 mm  
**5,50 € TTC (4,58 € HT) soit 55 € TTC / kg**



**Sachet de bonbons tranches citron/orange**  
Poids : 200 g - Réf : 1230  
Dimensions : 190x75x50 mm  
**4,30 € TTC (4,08 € HT) soit 21,50 € TTC / kg**

**Sachet de bonbons à la violette**  
Poids : 200 g - Réf : 557  
Dimensions : 190x75x50 mm  
**4,30 € TTC (4,08 € HT)**  
soit **21,50 € TTC / kg**

**Soufflages de Pâques (assortiment)**  
Poids : 200 g - Réf. : 1104  
Dimensions : 240x155x200 mm  
**2,90 € TTC (2,75€ HT) soit 14,50 € TTC / kg**



25

# Les Gourmandises



VOTRE CHOCOLATIER ALSACIEN DEPUIS 1946



## DÉCOUVREZ LA BOUTIQUE

VENTE & PERSONNALISATIONS  
DE CHOCOLATS AUX PROFESSIONNELS  
& AUX PARTICULIERS

\* Sur réservation et selon les périodes, nous contacter

**VOTRE RESPONSABLE COMMERCIAL**

**Cateline Scialino**

03 89 81 99 64

boutique@abtey.fr

**SITE INTERNET**

[www.abtey.fr](http://www.abtey.fr)

